

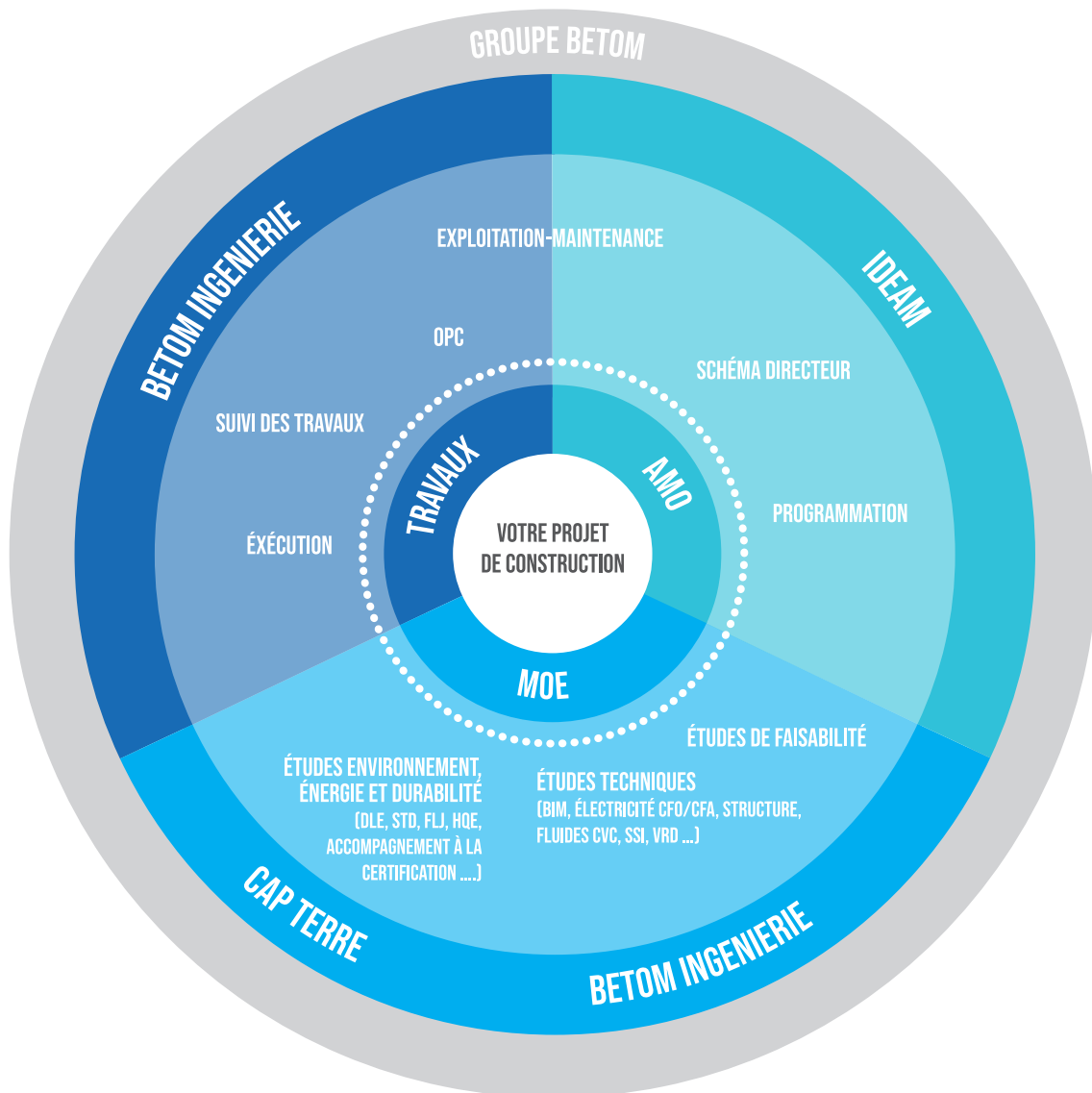
CONSTRUIRE

DU PROJET AU CONCRET AVEC LE GROUPE BETOM,
VOTRE CONTRACTANT GÉNÉRAL



Réaliser votre projet, c'est notre métier

GROUPE BETOM
Des experts unis pour la fiabilité de vos projets



DE L'AMO À L'EXPLOITATION-MAINTENANCE, LE GROUPE BETOM INTÈGRE L'ENSEMBLE DES EXPERTISES

L'ensemble des compétences qui constituent la chaîne de l'acte de construire sont intégrées au sein du Groupe BETOM, grâce à ses 3 sociétés :

IDéAM, cabinet d'assistance à maîtrise d'ouvrage : programmation, conduite d'opération, conseil stratégique, exploitation-maintenance.

BETOM Ingénierie, bureau d'études et de conseil en ingénierie du bâtiment : maîtrise d'œuvre générale et tout corps d'état.

Cap Terre, bureau d'études et de conseil en développement durable à l'échelle du bâtiment et de l'aménagement sur les axes énergie, environnement et durabilité.

LA FORCE D'UN RÉSEAU DE PARTENAIRES

Depuis plus de 50 ans, BETOM Ingénierie développe un réseau de partenaires à forte valeur ajoutée : architectes, acousticien, entreprises de construction etc. dont les domaines d'expertises permettent de répondre à tous les besoins.

Ce réseau constitue un réel atout dans la conception et l'exécution de nos missions. Le Groupe BETOM met la force de ce réseau au service de la maîtrise d'ouvrage.

VOTRE PROJET DE A À Z

CONTRACTANT GÉNÉRAL, POURQUOI CHOISIR LE GROUPE BETOM ?

La synergie et la complémentarité des activités du Groupe BETOM

Le Groupe BETOM bénéficie de la synergie de ses 3 sociétés dont les activités sont complémentaires. Cette synergie apporte une valeur ajoutée indéniable à un projet clé en main.

La garantie financière

Le contractant général porte l'entière responsabilité des engagements financiers pris avec les entreprises et des garanties contractuelles. Disposer d'une santé financière solide est un critère incontournable pour ce type d'opération. En s'appuyant sur la solidité financière de son actionnaire, CSCEC, leader mondial du BTP, le Groupe BETOM assure la maîtrise des risques et donc la mission de contractant général.

BETOM INGENIERIE

RÉNOVATION DU THÉÂTRE DU CHATELET

Missions : BET, OPC

MOA: Ville de Paris

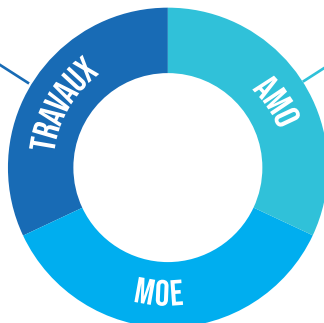
Architecte : Philippe Pumain

Montant des travaux : 17 M€



RÉFÉRENCES

IDÉAM, BETOM Ingénierie et Cap Terre réalisent des missions pluridisciplinaires et complémentaires, couvrant toutes les étapes d'une opération de construction.



IDÉAM

RECTORAT DE VERSAILLES

Missions : Etudes de constructibilité, faisabilité

CNFPT

Missions : faisabilité ; programmation ; économie de la construction ; sélection des maîtres d'œuvres (architectes et bureaux d'étude)



BETOM INGENIERIE, CAP TERRE ET IDÉAM

CONSTRUCTION ET RESTRUCTURATION DES ETABLISSEMENTS D'ENSEIGNEMENT SUPÉRIEUR - NORD DE FRANCE

Missions : Diagnostic, pré-programmation, études de faisabilité, suivi des études, programmation, exploitation-maintenance

MOA : comUE Lille Nord de France

Montant des travaux : 35 M€



BETOM INGENIERIE




CONSTRUCTION DU CENTRE MONDIAL DE R&D DU GROUPE ROULLIER À SAINT-MALO (35)

Missions : Structure, Fluides, CVC, Electricité, Economie TCE, Maitrise d'œuvre exécution, EXE Fluides

MOA : Groupe Roullier

Architecte : Agence MEP Architecte

Montant des travaux : 20 M€



CONTRACTANT GÉNÉRAL, LES ENGAGEMENTS DU GROUPE BETOM

En nous confiant votre projet, nous assurons sa réalisation de A à Z, à un prix ferme, dans des délais convenus d'avance et avec une obligation de résultat.

- **Un seul interlocuteur** : en tant que contractant général, le Groupe BETOM est votre unique interlocuteur. Nous nous portons garant de tous les autres partenaires et entreprises que nous sélectionnerons et qui interviendront sur l'opération.
- **Un prix ferme et définitif** : nous convenons avec vous et en amont de l'enveloppe budgétaire nécessaire à la réalisation de votre projet. Notre rôle de contractant général nous engage à respecter ce coût sans aucune augmentation possible.
- **Des délais convenus d'avance et respectés** : tout comme le coût, nous nous engageons sur un délai de livraison que nous aurons défini en amont avec vous.
- **Des garanties contractuelles** : parfait achèvement, garantie décennale, de bon fonctionnement... L'obligation de résultat : le contractant général est juridiquement tenu à une obligation de résultat. Il endosse la responsabilité des garanties contractuelles de concepteur et de réalisateur.

WWW.GROUPE-BETOM.FR - 01 39 20 62 00 - ACCUEIL@BETOM.FR
SIÈGE SOCIAL : 33 AVENUE DES ÉTATS-UNIS 78000 VERSAILLES

GROUPE **BETOM**
Des experts unis pour la fiabilité de vos projets